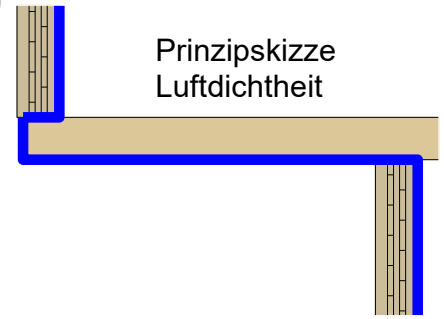
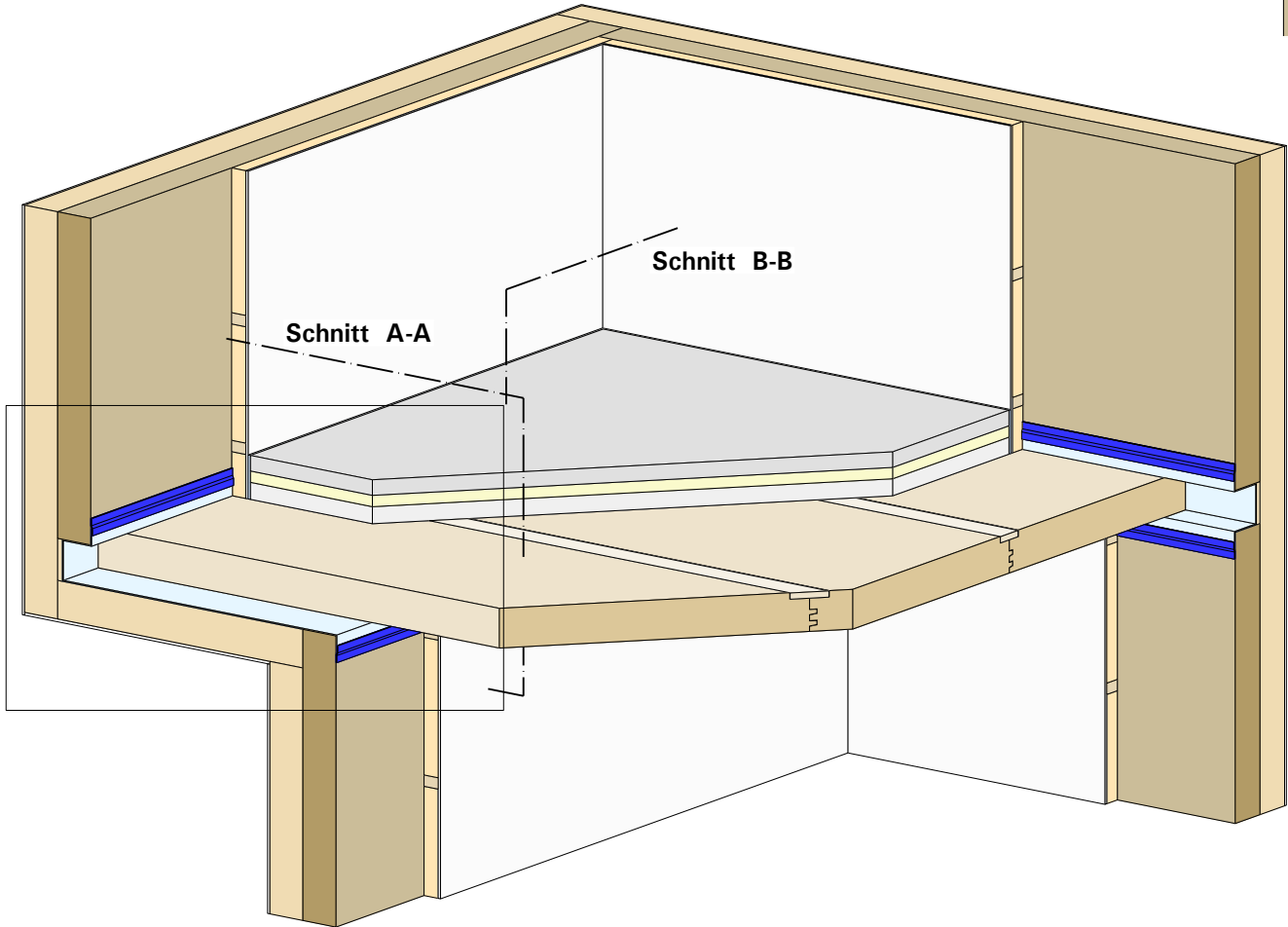


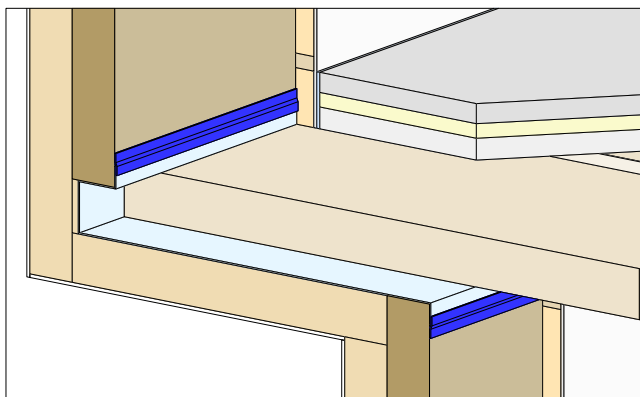
4.1 Geschossüberstand mit Außendämmung Massivholzwand nicht sichtbar Luftdichte Ebene außen



Übersicht



Detail 4.1.a



BSH - DECKE	Klebeband (luftdicht)	Holzfaserdämmung
Einlegebrett	Luftdichtheitsbahn	Estrich
CLT		Trittschalldämmung
		Schüttung
		Bepunktung

Planinhalt

Geschossüberstand mit Außendämmung

Übersicht

Datum
07.09.2022

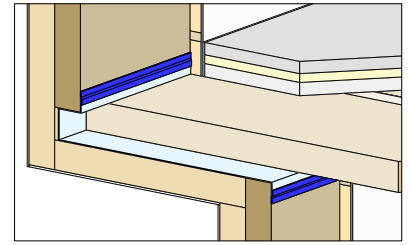
Maßstab
1:25, 1:20



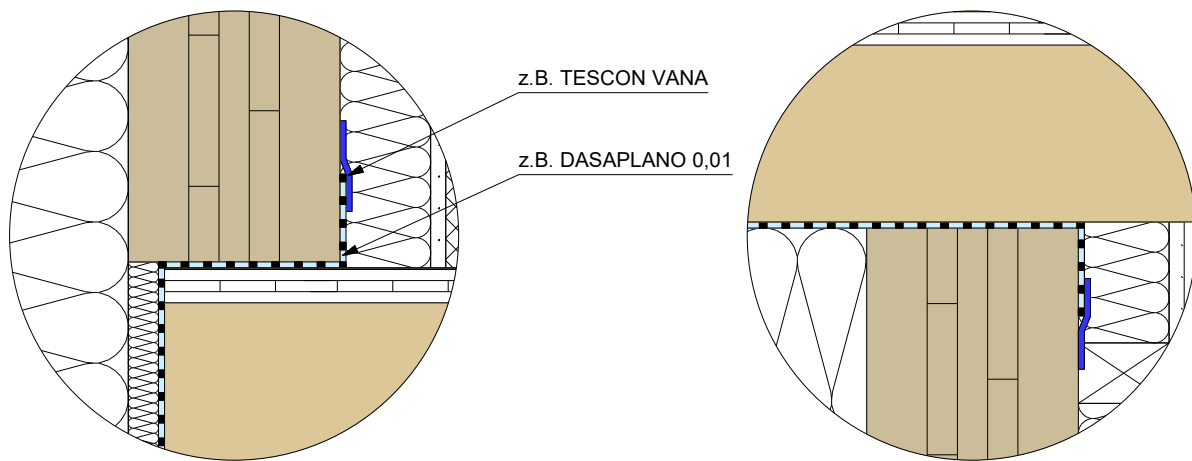
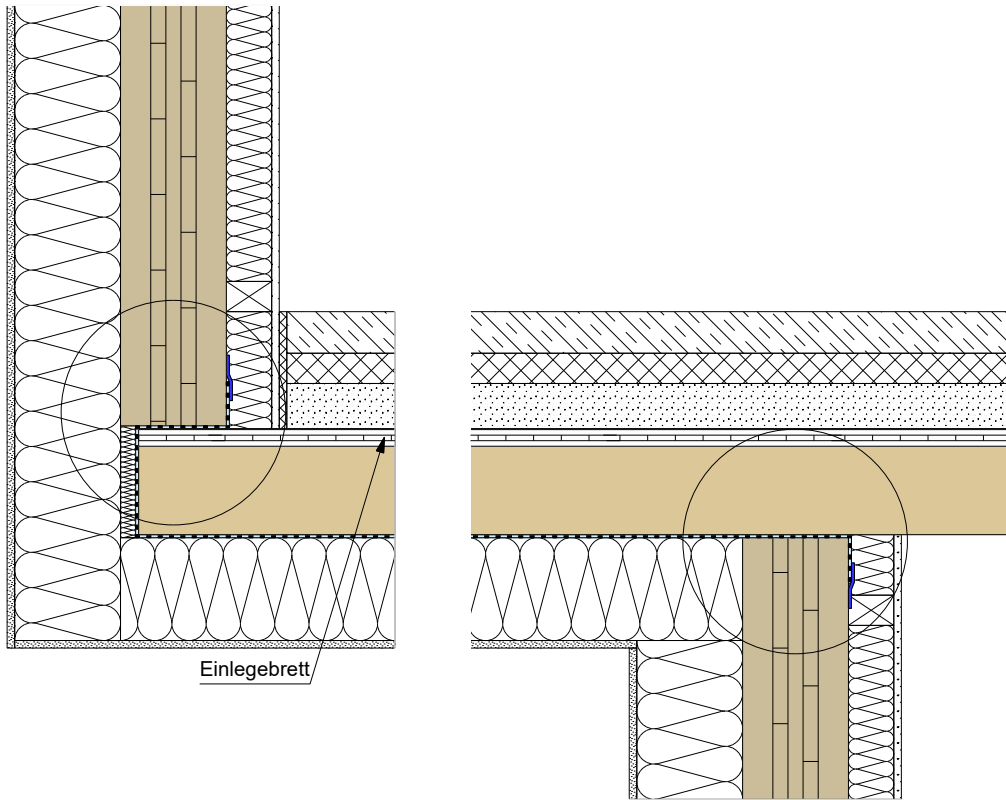
Dieses Detail ist ein allgemeiner Planungsvorschlag. Der Aufbau ist beim jeweiligen Bauvorhaben unter bauphysikalischen und statischen Gesichtspunkten vom Planer/Verarbeiter eigenverantwortlich neu zu prüfen. Die Luftdichtheit muss unter Einhaltung der Herstellerangaben und der DIN 4108-7 hergestellt werden.

4.1.a Geschossüberstand mit Außendämmung

Detail 4.1.a



Schnitt A-A



- BSH - DECKE
- Klebeband (luftdicht)
- Dämmung
- CLT
- Luftdichtheitsbahn
- Putz
- Einlegebrett

Planinhalt

Geschossüberstand mit Außendämmung

Schnitt A-A

Datum
07.09.2022

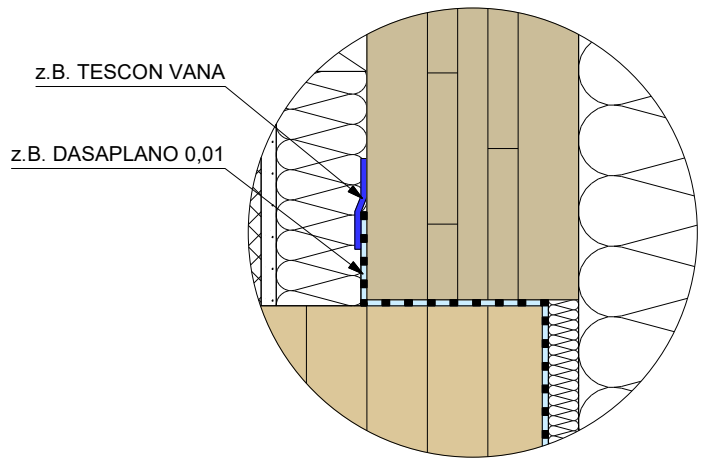
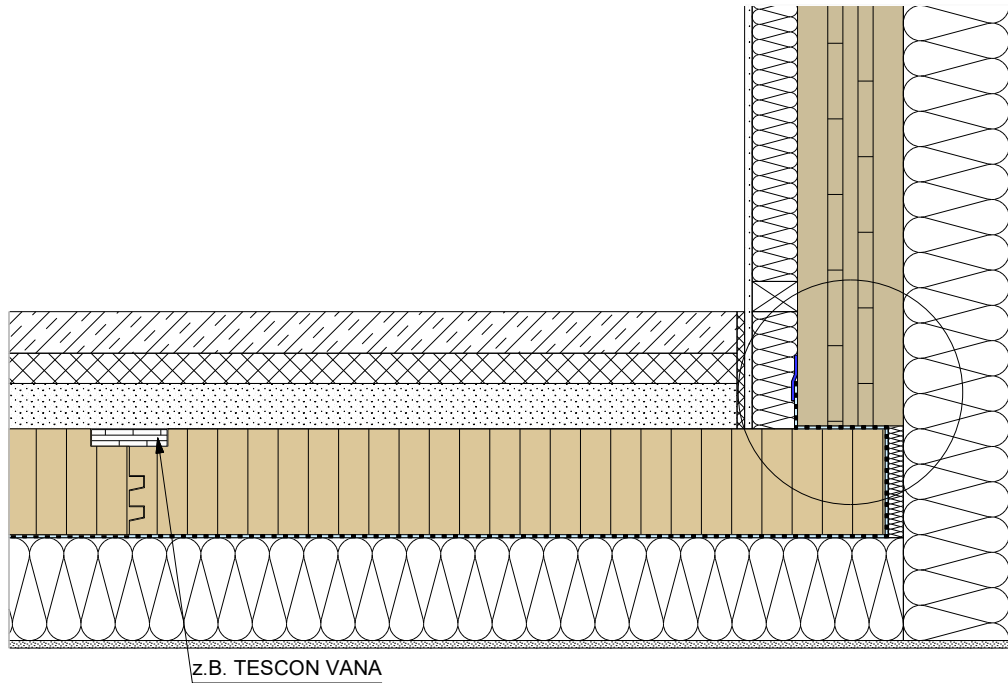
Maßstab
1:10, 1:5



Dieses Detail ist ein allgemeiner Planungsvorschlag. Der Aufbau ist beim jeweiligen Bauvorhaben unter bauphysikalischen und statischen Gesichtspunkten vom Planer/Verarbeiter eigenverantwortlich neu zu prüfen. Die Luftdichtheit muss unter Einhaltung der Herstellerangaben und der DIN 4108-7 hergestellt werden.

4.1.b Geschossüberstand mit Außendämmung

Schnitt B-B



BSH- DECKE	Klebeband (luftdicht)	Dämmung
CLT	Luftdichtheitsbahn	Putz
Einlegebrett		

Planinhalt

Geschossüberstand mit Außendämmung

Schnitt B-B

Datum
07.09.2022

Maßstab
1:10, 1:5

best wood
SCHNEIDER