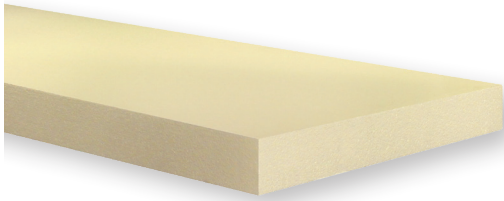


PERIMETERDÄMMUNG

Stand 01/2025



Technische Kurzinformation

Bezeichnung Dämmplatte	EPS-DIN-EN 13163-T1-L1-W1-S1P4-BS200-DS(23,90)1-CS(10)150-DS(N)2-DLT(2)5-WL(T)5-WD(V)15
Allg. bauaufsichtliche Zulassung	Z-23.33-1223
Qualität	EPS 035 PW
Bemessungswert der Wärmeleitfähigkeit λ_b	0,035 [W/(mK)]
Brandverhalten nach DIN EN 13501	E
Baustoffklasse nach DIN 4102	B1 schwer entflammbar
Druckspannung bei 10% Stauchung	150 [kPa]
Abfallschlüsselnummern nach AVV	030105, 170201

Lieferformate Standard

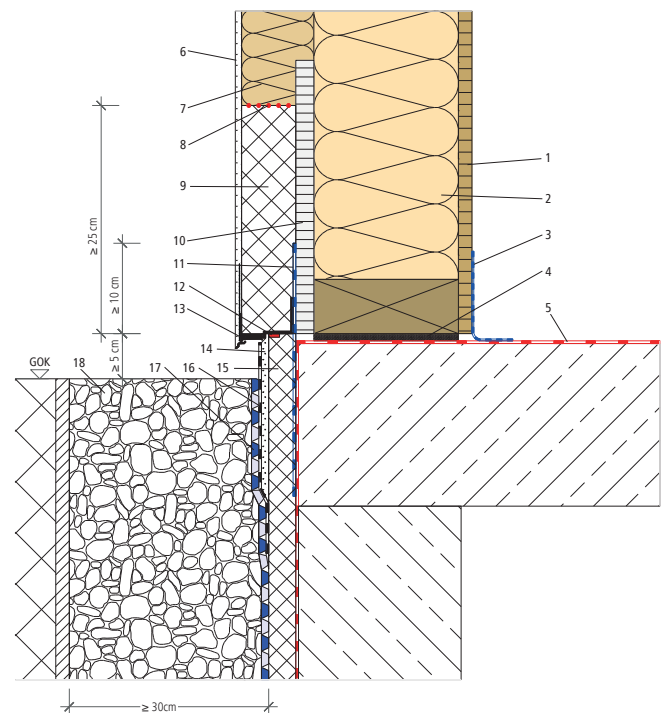
Kantenausbildung	Stumpf
Dicke	40, 60, 80, 100, 120, 140, 160, 180, 200 mm
Länge	1000 mm
Breite	500 mm

Die best wood Perimeterdämmplatte ist eine hochwertige Polystyrolämmplatte. Sie zeichnet sich insbesondere durch eine hohe Maßgenauigkeit und Schwundfreiheit aus, welche eine effiziente und fugenfreie Verarbeitung ermöglichen.



Sockelpunkt

im Spritzwasserbereich mit Kiesbett
und ≥ 5 cm Abstand GOK - UK Fußpunkt



- Holzwerkstoffplatte, z. B. OSB
- Ständerwerk mit best wood FLEX 50
- Luftdichtung/Dampfbremse am Fußpunkt
- Quellmörtelverstrich
- Abdichtung nach DIN 18533-1
- best wood Putzsystem
- best wood WALL 180
- Stirnseiten verklebt mit best wood FDM WALL
- best wood Perimeterdämmplatte
- Zementgebundene Spanplatte
- Vertikalabdichtung nach DIN 18533-1, z. B. Abdichtungssystem von Ceresit mit Voranstrich BT 26 und Dichtbahn BT 21
- Fugendichtband Illmod 15/5-10
- best wood Sockelschiene
- Sockelarmierungsputz
- Sockeldämmplatte/Perimeterdämmung
- Mineralische Abdichtung
- Noppenschutzfolie vlieskaschiert
- Kiesbett mit Drainage

Das vorliegende technische Datenblatt entspricht dem derzeitigen Entwicklungsstand und verliert bei Erscheinen einer Neuauflage seine Gültigkeit. Vorschriften des jeweils gültigen Baurechts sind einzuhalten. Die vorliegenden Tabellen enthalten lediglich Richtwerte. Technische Änderungen, Irrtümer und Druckfehler vorbehalten. Die Eignung und Angaben des Produktes sind in jedem Fall für den beabsichtigten Verwendungszweck bauseitig zu überprüfen. Eine Haftung durch Holzwerk Gebr. Schneider GmbH ist ausgeschlossen.

