

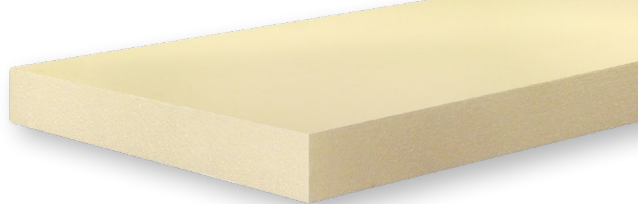
# ZUBEHÖR

## DÄMMUNG | Boden



# best wood PERIMETERDÄMMUNG

Putzträgerplatte (Sockeldetail) für den Außenbereich



Deckmaß (m <sup>2</sup> pro Platte)	Stumpf 		500 x 1000 mm (0,5 m <sup>2</sup> )	
Dicke in mm	Preis auf Anfrage	Art.-Nr.	m <sup>2</sup> pro VE	Stück/VE
40		6124PMD40mm	6,0	12
60		6124PMD60mm	4,0	8
80		6124PMD80mm	3,0	6
100		6124PMD100mm	2,0	4
120		6124PMD120mm	2,0	4
140		6124PMD140mm	1,5	3*
160		6124PMD160mm	1,5	3*
180		6124PMD180mm	1,0	2*
200		6124PMD200mm	1,0	2*

\*Abnahme nur ganze VE

## Produktbeschreibung

Die best wood PERIMETERDÄMMPLATTE ist eine hochwertige Polystyrol-dämmplatte. Die Dämmplatten zeichnen sich insbesondere durch eine hohe Maßgenauigkeit und Schwundfreiheit aus, welche eine effiziente und fugenfreie Verarbeitung ermöglichen.

## Eigenschaften Perimeterdämmung

Spezifikation	EPS 035 PW
Bemessungswert der Wärmeleitfähigkeit $\lambda_B$	0,035 [W/(mK)]
Anwendung	Perimeterdämmung
Kantenausbildung	Stumpf
Druckspannung bei 10 % Stauchung	150 [kPa]
Brandkennziffer	B1 nach DIN 4102

## Anwendungsgebiete nach DIN 4108-10



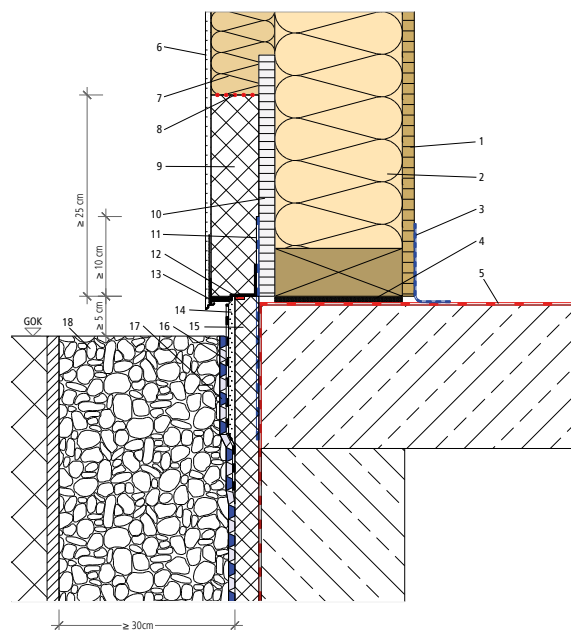
- Einbau bei speziellem Sockeldetail, siehe best wood Verarbeitungsrichtlinien
- zusätzlich als Sockeldämmplatte im Massivbau bis zu einer Einbautiefe bis 3 m möglich



Eine detaillierte Beschreibung der verschiedenen Anwendungsgebiete finden Sie auf unserem technischen Datenblatt als Download unter [www.schneider-holz.com](http://www.schneider-holz.com)

## Sockelpunkt

Im Spritzwasserbereich mit Kiesbett und  $\geq 5$  cm Abstand GOK-UK Fußpunkt.



- 1 Holzwerkstoffplatte, z. B. OSB
- 2 Ständerwerk mit best wood FLEX 50
- 3 Luftdichtung/Dampfbremse am Fußpunkt
- 4 Quellmörtelverstrich
- 5 Abdichtung nach DIN 18533-1
- 6 best wood Putzsystem
- 7 best wood WALL 180
- 8 Stirnseiten verklebt mit best wood FDM WALL
- 9 best wood Perimeterdämmplatte
- 10 Zementgebundene Spanplatte

- 11 Vertikalabdichtung nach DIN 18533-1, z. B. Abdichtungssystem von Ceresit mit Voranstrich BT 21 und Dichtbahn BT 21
- 12 Fugendichtband Illmod 15/5-10
- 13 best wood Sockelschiene
- 14 Sockelarmierungsputz
- 15 Sockeldämmplatte/Perimeterdämmung
- 16 Mineralische Abdichtung
- 17 Noppenschutzfolie vlieskaschier
- 18 Kiesbett mit Drainage

## best wood PERIMETERDÄMMUNG LAIBUNGSPLATTE

Deckmaß (m <sup>2</sup> pro Platte)	Stumpf 		500 x 1000 mm (0,5 m <sup>2</sup> )	
Dicke in mm	Preis auf Anfrage	Art.-Nr.	m <sup>2</sup> pro VE	Stück/VE
20		6124PMD20mm	12,0	24
40		6124PMD40mm	6,0	12

# Kleben und Abdichten

## TESCON VANA

Allround-Klebeband mit Vliesträger

### Anwendungsbereich

Für dauerhaft luftdichte und sichere Verklebung der Überlappungen von Folien und Vliesbahnen (Dampfbrems- und Luftdichtungsbahnen, Unterdach- und Fassadenbahnen) und deren Anschlüsse. Auch für die Verklebung der Stoßfugen von Holzwerkstoffplatten geeignet.

### Vorteile

Dauerhaft dichte Verklebungen innen und außen; mit anschmiegsamem Vliesträger; von Hand abreißbar; für luftdichte Verklebungen nach DIN 4108-7, SIA 180 und ÖNorm B8110-2; hohe Anfangsklebkraft; sehr hohe Endfestigkeit; wasserfester Kleber.



developed and produced by pro clima

Träger	Spezial-Vlies aus PP
Trennlage	silikonisiertes Papier
Temperaturbeständigkeit	langfristig –40 °C bis +90 °C
Verarbeitungstemperatur	ab –10 °C
Freibewitterung	6 Monate

Art.-Nr.	Rollenlänge	Rollenbreite	Inhalt	KG / VE
6102TESCONVANA60	30 m	60 mm	10 Rollen/Karton	6 kg
			1 Rolle	0,6 kg
6102TESCONVANA150	30 m	150 mm	2 Rollen	3 kg

# Profileleisten

## best wood Profileleisten Boden

Einlegeleiste zur Befestigung von Bodenaufbauten in Verbindung mit der best wood Holzfaser-Dämmplatte **FLOOR 160**.

Profileleiste Boden passt nur in die Nut und Feder Verbindung der FLOOR 160.



Art.-Nr.	Dimension	Länge
6190FiFL2/60/35	35 mm stark, Profilmmaß 60 mm, Deckmaß 50 mm	2,0 m