

# ZUBEHÖR

DÄMMUNG | Decke



# Kleben und Abdichten

## TESCON VANA

Allround-Klebeband mit Vliesträger

### Anwendungsbereich

Für dauerhaft luftdichte und sichere Verklebung der Überlappungen von Folien und Vliesbahnen (Dampfbrems- und Luftdichtungsbahnen, Unterdach- und Fassadenbahnen) und deren Anschlüsse. Auch für die Verklebung der Stoßfugen von Holzwerkstoffplatten geeignet.

### Vorteile

Dauerhaft dichte Verklebungen innen und außen; mit anschmiegsamem Vliesträger; von Hand abreißbar; für luftdichte Verklebungen nach DIN 4108-7, SIA 180 und ÖNorm B8110-2; hohe Anfangsklebkraft; sehr hohe Endfestigkeit; wasserfester Kleber.

Art.-Nr.	Rollenlänge	Rollenbreite	Inhalt	KG / VE
6102TESCONVANA60	30 m	60 mm	10 Rollen/Karton	6 kg
			1 Rolle	0,6 kg
6102TESCONVANA150	30 m	150 mm	2 Rollen	3 kg



developed and produced by pro clima

Träger	Spezial-Vlies aus PP
Trennlage	silikonisiertes Papier
Temperaturbeständigkeit	langfristig -40 °C bis +90 °C
Verarbeitungstemperatur	ab -10 °C
Freibewitterung	6 Monate

## TESCON PRIMER RP

Lösemittelfreie Grundierung, keine Trocknung erforderlich

### Anwendungsbereich

Haftgrundierung für Holz, Holzfaserplatten, Mauerwerk, Putz und Beton zur Vorbereitung bzw. Ertüchtigung des Untergrundes für die anschließende Verklebung mit dem Klebeband TESCO VANA sowie mit dem Anschlusskleber ORCON F.

### Vorteile

Keine Trocknung erforderlich – Verklebung kann bei saugfähigen Untergründen direkt in den feuchten Primer erfolgen; tiefes Eindringen; Verfestigung des Untergrundes; lösemittelfrei; mit allen pro clima-Klebebändern kombinierbar.

Art.-Nr.	Flasche	Inhalt pro Karton	Reichweite (bei Klebebandbreite 60 mm)
6103TESCONPRIMER	1,0 L	6 Flaschen	ca. 75 m



developed and produced by pro clima

Material	Acryl-Copolymer, lösemittelfrei
Temperaturbeständigkeit	-40 °C bis +90 °C
Verarbeitungstemperatur	-10 °C bis +45 °C
Aufbewahrung	frostfrei lagern

## TESCON sPRIMER

Sprühbare Grundierung, keine Trocknungszeit erforderlich, mit drehbarer Düse

### Anwendungsbereich

Haftgrundierung für Holz, Holzfaserplatten, Mauerwerk, Dach, Wand und Bodenplatten für die anschließende Verklebung mit pro clima Klebebändern wie z. B. TESCO VANA.

### Vorteile

Direkt aus der Dose aufsprühen, keine Verschmutzung des Primers im Gebinde; tiefes Eindringen, Verfestigung des Untergrundes; Klebebänder können bei saugfähigen Untergründen ohne Trocknungszeit verklebt werden; Flexibel verwendbar: Einsatz auf trockenen und leicht feuchten Untergründen; Verarbeitung auch bei Frost möglich.

Art.-Nr.	Dose	Inhalt pro Karton	Reichweite (bei Klebebandbreite 60 mm)
6103TESCONSPRIMER750	750 ml	6 Dosen	ca. 38 m



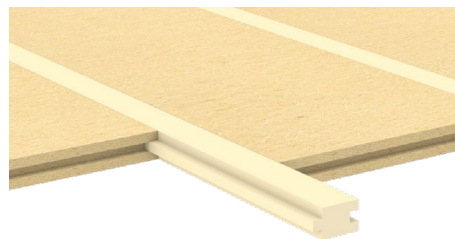
developed and produced by pro clima

Material	Synthesekautschuk
Temperaturbeständigkeit	dauerhaft -25 °C bis ~90 °C, kurzfristig bis 100 °C (1h)
Verarbeitungstemperatur	-5 °C bis +40 °C
Aufbewahrung	frostfrei, kühl und trocken

# Profileleisten

## best wood **Profileleisten Boden**

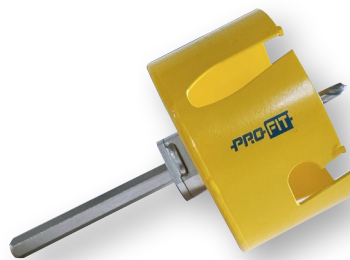
Einlegeleiste zur Befestigung von Bodenaufbauten in Verbindung mit der best wood Holzfaser-Dämmplatte **FLOOR 160**.  
Profileleiste Boden passt nur in die Nut und Feder Verbindung der FLOOR 160.



Art.-Nr.	Dimension	Länge
6190FiFL2/60/35	35 mm stark, Profilmaß 60 mm, Deckmaß 50 mm	2,0 m

# Werkzeug

## Lochsäge LH für Einblasdämmung in Plattenwerkstoffe



Bohrdurchmesser 108/121 mm, Spannschaft: Ø 13 mm, Schnitttiefe: ca. 58 mm  
Leistungsfähige Lochsäge zum professionellen Herstellen von Einblasöffnungen in Plattenwerkstoffe. Bohrkronen aus hochwertigem Stahl mit Hartmetallschneiden bestückt. Der Bohrkern kann nicht zum Verschließen der Einblasöffnung verwendet werden.  
Geeignete Materialien: OSB- und DWD-Platten, alle Holzwerkstoffplatten, Holzweichfaser-Werkstoffe, Gipskarton und zementgebundene Faserplatten.

Art.-Nr.		VE	PE
6115LS108	Durchmesser 108 mm	1	St.
6115LS121	Durchmesser 121 mm	1	St.

## best wood Lochsäge (ED) mit Auswerfer für Einblasdämmung



Bohrdurchmesser: 106,5/120 mm, Drehzahlempfehlung: 400–600 U/min.  
Spannschaft: Ø 13 mm, für Plattenstärken 60 und 80 mm.  
Der Bohrkern wird zum Verschließen der Einblasöffnung verwendet.  
Zudem ist ein einfaches Nachschärfen des Werkzeuges möglich.  
Nur für Bohrungen in best wood Holzfaser-Dämmplatten geeignet.

Art.-Nr.		VE	PE
6115LS106,5	Durchmesser 106,5 mm	1	St.
6115LS120	Durchmesser 120 mm	1	St.

## best wood Korkstopfen



Durchmesser: 106/120 mm, Stärke: 25 mm, Ausführung: konisch  
Konischer Verschlusskorken zum einfachen und zeitsparenden Verschließen von Einblasöffnungen mit harten Beplankungsmaterialien wie z. B. OSB- oder Gipsfaserplatten.  
Nicht geeignet zum Verschließen von Einblasöffnungen im best wood SCHNEIDER® WDVS. Beim Einbringen der konischen Korkstopfen in einer mindestens 15 mm dicken OSB-Platte kann der Verschluss als luftdicht angesehen werden.

Art.-Nr.		VE	PE
6117KSVK106	Durchmesser 106 mm	50/Karton	St.
6117KSVK120	Durchmesser 120 mm	50/Karton	St.

## best wood **Lochsäge (KV)** für konstruktive Verbindungen



Bohrdurchmesser: 40 mm, Drehzahlempfehlung: 800–1200 U/min.  
Spannschaft: Ø 10 mm, für Plattenstärken von 40 bis 120 mm.  
Lochsäge zur Herstellung von Öffnungen in der Holzfaserplattenebene um die dahinterliegende Holzkonstruktion konstruktiv zu verschrauben.  
Der Bohrkern wird nach der Durchführung zum Verschließen verwendet.  
Zudem ist ein einfaches Nachschärfen des Werkzeuges möglich.  
Nur für Bohrungen in best wood Holzfaser-Dämmplatten geeignet.

Art.-Nr.		VE	PE
6115LSKV		1	St.

## best wood **Lochsäge (VD)** für versenkte Dübelmontage



Ersatzbohrkrone

Bohrdurchmesser: 60 mm, Drehzahlempfehlung: 400–600 U/min.  
Spannschaft: Ø 13 mm. Lochsäge zur Herstellung von Öffnungen in der Holzfaser-Dämmplatte für die versenkte Dübelmontage (Dämmstoff-Schraube Ejotherm STR H und Dämmstoff-Schraubdübel Ejotherm STR U 2G). Der Bohrkern wird nach Dübelmontage zum Verschließen der Öffnung verwendet. Zudem ist ein einfaches Nachschärfen des Werkzeuges möglich. Nur für Bohrungen in best wood Holzfaser-Dämmplatten geeignet.

Art.-Nr.		VE	PE
6115LSLT		1	St.
6115BOHRKRONELT	Ersatzteil Bohrkrone	1	St.

## best wood **Montagetool H**



Zweistufiges Montagetool zur Befestigung der best wood Dämmstoff-Schraube H35  
Der Torxeinsatz TX20 ist nicht im Lieferumfang enthalten.

Art.-Nr.		VE	PE
6116MT		1	St.