

ACCESSOIRES

BOIS



Systèmes de levage / Système de retournement

SYSTÈME DE LEVAGE SIHGA PICK jusqu'à 20 000 cycles de charge

Épaisseur min. du bois : pour un levage perpendiculaire ≥ 80 mm, pour un levage en tête ou chant de dalle ≥ 90 mm

Informations pratiques : Avant le levage des éléments avec des systèmes de levage / retournement, il est impératif de respecter les consignes d'utilisation des fabricants respectifs (par ex. vérifier les perçages)!

Numéro d'article	Description	Cond.	PU
6205SIHGAPICK	Coffret comprenant 1 paire de garniture Sihga Pick (sans mèche)	1 coffret	coffret
6205SIHGAPICK-BOHRUNGEN	Perçage pour SIHGA PICK	1 pc	pc

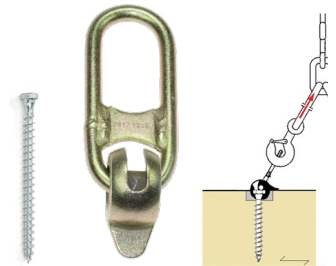


SYSTÈME DE LEVAGE WÜRTH

Épaisseur min. du bois : pour un levage perpendiculaire ≥ 120 mm, pour un levage en tête ou chant ≥ 160 mm (avec vis de sécurité)
Le montage de la cheville de levage s'effectue encastré d'env. 10 mm à l'aide de l'embout AW40.

Informations pratiques : Avant le levage des éléments avec des systèmes de levage / retournement, il est impératif de respecter les consignes d'utilisation des fabricants respectifs (par ex. vérifier les perçages) !

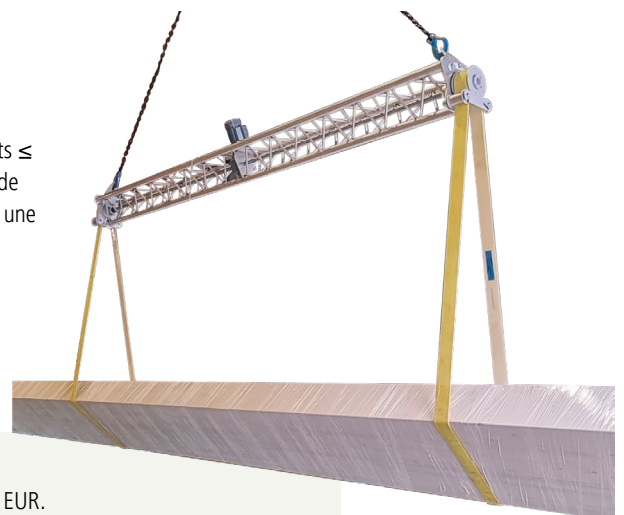
Numéro d'article	Description	Cond.	PU
6206TRANSPORTANKER	Mousqueton de levage	2 pc	2 pc
6203SCHRAUBE12x100/60	Cheville de levage 12x100/60	50 pces/cart.	cart.
6203SCHRAUBE12x120/100	Cheville de levage 12x120/100	50 pces/cart.	cart.
6203SCHRAUBE12x160/145	Cheville de levage 12x160/145	50 pces/cart.	cart.
6204BITEINSATZ	Embout AW40 mm	1 pc	pc
6204WÜRTH-BOHRUNGEN	Perçage pour système Würth	1 pc	pc



best wood SWITCH

Palonnier pour retourner les éléments de planchers et de toiture (largeurs des éléments $\leq 1,20$ m) sur le chantier. Composé d'une traverse, de 2 élingues rondes, d'une élingue de levage et d'un module de commande avec câble. Le best wood SWITCH est livré dans une caisse de transport.

Traverse	5 m
Sangles (boucle)	2,50 m
Suspension de sangle	3 m
Raccordement électrique	16 Ampère



best wood Système de consigne :

Le palonnier peut être emprunté pour la durée de la pose contre une caution de 450 EUR.

Cette caution sera remboursée en cas de retour sans dommages. Les frais de transport de retour en cas d'enlèvement du palonnier par best wood SCHNEIDER seront facturés en frais réels selon le kilométrage effectué.

Numéro d'article	Description	Cond.	PU
6232SWITCHKAUF	best wood SWITCH à l'achat	1 pc	pc
6232SWITCHPFAND	best wood SWITCH avec consigne	1 pc	pc

Moyens de fixation

X-fix® C

X-fix® C est un raccord ponctuel bois-bois autoserrant pour les assemblages résistants au cisaillement et à la traction des éléments de plancher, de parois ou de toiture en bois lamellé-croisé CLT. X-fix® C est un raccord en bois de forme de queue d'aronde à double biais conique. Grâce à sa forme conique X-fix® C permet une fixation mécanique efficace des panneaux de plafond ou des parties de mur de grandes dimensions. Avantages du X-fix® C : Temps d'installation très rapide, raccordement par emboîtement idéal pour les surfaces apparentes, réduit le nombre de porteurs nécessaires. X-fix® C est fait de deux parties indépendantes l'une de l'autre, pas de métal dans un assemblage bois-bois pur.



Numéro d'article	Description	Cond.	PU
6209X-FIX	X-fix® C 96/130/90	1 pc	pc
6209X-FIX-BOHRUNGEN	Fraisage pour X-fix (sur 2 dalles)	1 pc	pc

Informations pratiques : Pour CLT, possible uniquement en relation avec une liaison rainure et languette

HECO-TOPIX® plus

Vis à filetage complet avec tête cylindrique, ETA-19/0553 destinée au vissage en croix sur les éléments de plancher pour former un voile stabilisant statique. Justificatif possible avec best wood STATICS.

Numéro d'article	Conditionnement	Cond.	PU
6229ZK6/160	6 x 160 mm	100 pcs./cart.	paq.



Isolation acoustique

best wood BOUNDSPLITT

best wood BOUNDSPLITT est le liant élastique utilisé conjointement au gravillon pour l'amélioration de l'insonorisation des dalles bois par alourdissement.

Les gravillons liés avec best wood BOUNDSPLITT restent élastiques après séchage et sont donc comparables, en termes d'isolation phonique, aux best wood GRANULÉS de REMPLISSAGE dans le best wood NID D'ABEILLES. Il est possible de réaliser des hauteurs de remplissage de 30 à 120 mm. Il faut environ 0,3 kg de liant par m² et par 10 mm de hauteur de remplissage pour des gravillons secs 5/8. Le temps de séchage dans des conditions optimales et avec des gravillons secs est d'environ 6 jours pour une hauteur de remplissage de 80 mm. Le mélange de liant et de gravillon peut être mis en œuvre à l'aide d'une pompe à chape.

best wood BOUNDSPLITT peut être conservé pendant 12 mois. La température de stockage ne doit pas être inférieure à 5 °C. La température de mise en œuvre se situe entre 5° C et 35 °C.



Conseil et vente par Brumma AG

Pilatusstrasse 27 | CH-5630 Muri
Tél. +41 (56)675 8050 | Fax +41 (56)675 80-59
info@brumma.ch | www.brumma.ch

best wood GRANULES DE REMPLISSAGE

best wood GRANULES DE REMPLISSAGE est un grain en carbonate de calcium naturel, fabriqué dans des installations de broyage-séchage et des machines de tamisage les plus modernes. Le produit est utilisé pour le remplissage dans les CLT BOX – DALLE FS et pour le lestage sur les éléments de planchers best wood.



Numéro d'article	Description	Conditionnement	PU
6220SCHUETTUNG	best wood GRANULES DE REMPLISSAGE sac	sac de 25 kg, 40 sacs/palette	sac
6220SCHUETTUNGBIGBAG	best wood Granules de remplissage Big Bag	1000 kg/Big Bag sur palette	Big Bag

Livraison de best wood GRANULES DE REMPLISSAGE en vrac en camion-silo sur demande.

best wood EASY FILL

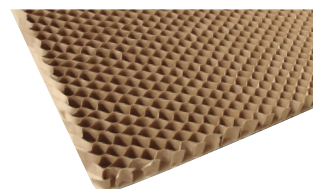
best wood EASY FILL permet le remplissage simple et rapide des best wood GRANULÉS DE REMPLISSAGE en quantités prédéfinies dans les CLT BOX – DALLES FS.



Cond.	Description	Cond.	PU
6231EASYFILLKAUF	best wood EASY FILL à vendre	1 pc	pc
6231EASYFILLPFAND	best wood EASY FILL avec consigne	1 pc	pc

best wood NID D'ABEILLES 30/60

best wood NID D'ABEILLES est un panneau alvéolaire en carton qui empêche le déplacement et le glissement de best wood GRANULES DE REMPLISSAGE. Une épaisseur de couche uniforme sera obtenue en étalant directement sur le panneau alvéolaire.



Numéro d'article	Description	Conditionnement	PU
6221WABE30	best wood NID D'ABEILLES 30	1,5 m ² /panneau, 30 panneaux/palette	m ²
6221WABE60	best wood NID D'ABEILLES 60	1,5 m ² /panneau, 15 panneaux/palette	m ²

Quantité de remplissage best wood GRANULES DE REMPLISSAGE dans best wood NID D'ABEILLES 30/60:
NID D'ABEILLES 30 env. 42 kg/m² | NID D'ABEILLES 60 env. 84 kg/m²

Feuille sous-chape résiliente Silent Floor Evo

SILENT FLOOR EVO est un isolant en latex recyclé et en mousse. Un rouleau est suffisant pour 15 m² et complète parfaitement l'isolation acoustique de la construction.



© rothoblaas

Numéro d'article	Épaisseur	Longueur rouleau	Largeur rouleau	Poids du rouleau	Conditionnement
6225SILENTFLOOR	10 mm	10 m	1,6 m	16,5 kg	15 m ² /rouleau, 6 rouleaux/palette

Protection incendie

Mastic coupe-feu Hilti CFS-S ACR

Mastic coupe-feu à base d'acrylique pour le claufeuage des raccords d'éléments en cas d'exigences à la protection d'incendie de la best wood CLT BOX - DALLE FS

Mastic coupe-feu Hilti CP 611A/ CFS- IS

Mastic coupe-feu intumescent pour le calfeutrage de câbles individuels et du manchon CFS-SL GA dans la best wood CLT BOX – DECKE FS



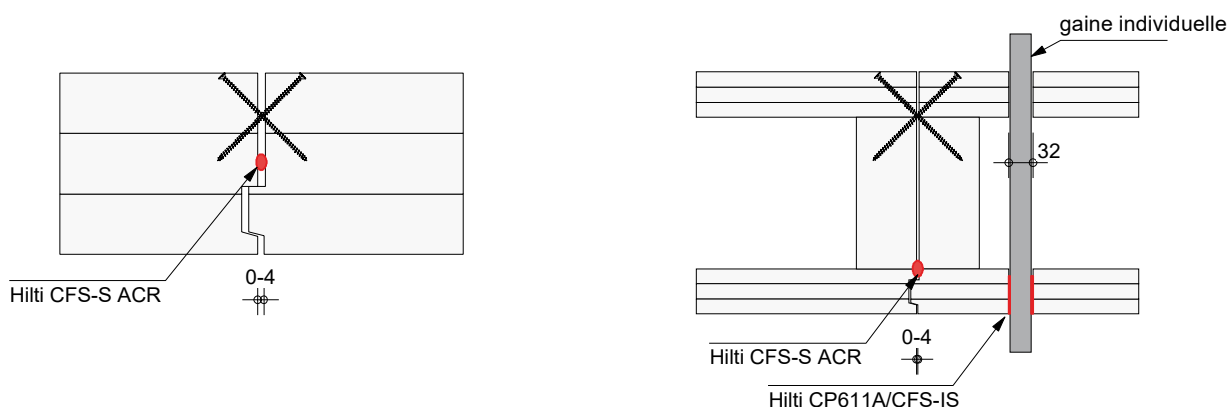
Conseil et vente par HILTI

Hilti Deutschland
Hiltistrasse 2
86916 Kaufering
Tel. 0800-8885522
www.hilti.de

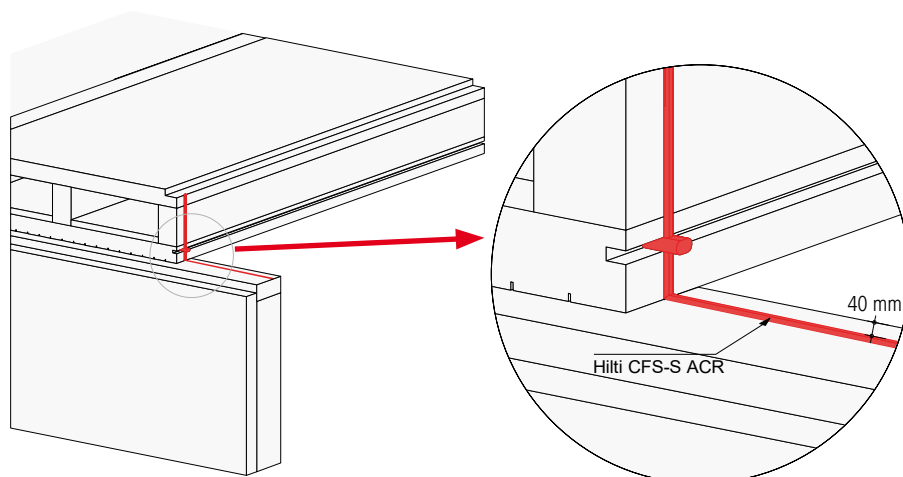
Hilti Austria Gesellschaft m.b.H.
Altmannsdorfer Strasse 165
1230 Wien
Tel. 0800-818100
www.hilti.at

Hilti Schweiz AG
Soodstrasse 61
8134 Adliswil
Tel. 0844-848485
www.hilti.ch

Exemple de mise en œuvre des raccords entre les éléments avec exigence de résistance au feu jusqu'à F60 :



Exemple pour appui avec exigence de résistance au feu jusqu'à F60 :



Vous trouverez d'autres mises en œuvre des raccords entre les éléments, de passages dans les éléments ou les constructions avec exigences techniques de protection incendie dans l'ETA-21/0336 pour la CLT BOX et dans l'ETA-21/0568 pour le CLT.

Pour la planification des différentes variantes de mise en œuvre ou des détails, veuillez tenir compte des spécifications techniques relatives aux moyens d'assemblage et leurs entraxes qui figurent dans les ETA-21/0336 et ETA-21/0568.

Pare-vapeur et lés d'étanchéité à l'air

WETGUARD® 200 SA 390 ou 1560 mm

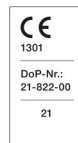
étanche à la pluie et robuste, membrane autocollante sur toute sa surface pour la protection contre l'humidité sûre des éléments en bois pendant le transport, le montage et la phase de construction.

Application

pour l'intérieur et l'extérieur

Avantages

Non-tissé avec revêtement antidérapant et application de colle sur toute la surface. Transparent, robuste et résistant à l'abrasion.



Valeur s_d	3,5 m
Comportement au feu	E
Exposition aux intempéries	3 mois
étanche à l'eau	W1
Résistance à la température	-40 °C à +80 °C

Numéro d'article	Longueur rouleau	Largeur rouleau	Surface	Poids du rouleau
6233SIGAWETGUARD390	50 m	390 mm	19,6 m ² /rouleau	6,2 kg
6233SIGAWETGUARD1560	50 m	1560 mm	78 m ² /rouleau	24,6 kg

TESCON VANA

Ruban adhésif non-tisse tout usage

Domaines d'utilisation

Collage étanche à l'air de frein-vapeurs de toiture et de rénovation ainsi que de bandes d'étanchéité à l'air. Réalisation de l'étanchéité au vent de lés de sous-toiture et de coupe-vent. Collages étanches au vent de panneaux de sous-toiture en matériau dérivé du bois.

Avantages

Une adhérence durable pour l'intérieur et l'extérieur avec grande souplesse. Découpable à la main. Les collages des raccords sont conformes aux exigences des normes correspondantes DIN 4108- 7 et ÖNorm B8110-2. Grande force adhésive à la pose, très grande solidité une fois mis en place. Colle résistante à l'eau.



developed and produced by pro clima

Support	non-tissé spécial en PP
Papier transfert	papier siliconé
Résistance à la température	à long terme de -40 °C à +90 °C
Température de mise œuvre	à partir de -10 °C
Exposition aux intempéries	6 mois

Numéro d'article	Longueur rouleau	Largeur rouleau	Sommaire	KG / U
6102TESCONVANA60	30 m	60 mm	10 rl/carton	6 kg
			1 rouleau	0,6 kg
6102TESCONVANA150	30 m	150 mm	2 rouleaux	3 kg

Systemes d'éclairage

inclus transformateur

Descriptif

Aujourd'hui, la solution utilisée dans de nombreux domaines est la LED, dont l'efficacite est encore accrue par des systemes de controle de l'éclairage intelligents et des unités d'alimentation innovantes. Les nouveaux systemes d'éclairage LED à intensité variable pour nos systemes pour planchers et toitures sont d'une grande qualité et séduisent par leur design intemporel. Des idées d'éclairage durables peuvent ainsi être réalisées. Des perçages adéquats d'usine facilitent grandement l'installation, les luminaires sont seulement raccordés et clipsés.

■ ■ LUMINAIRES À ENCASTRER

LED 170 Rond

Les systemes d'éclairage sont coordonnés avec les éléments de plancher-toiture best wood BLC, CLT et CLT BOX. Ces derniers peuvent être commandés d'usine avec les fraisages nécessaires correspondants, moyennant un supplément de taille.

Répartition uniforme de la lumière sur toute la surface émettrice de lumière. Avec variateur de phase.

Les luminaires sont destinés pour un usage intérieur et doivent être raccordés à basse tension.

Numéro d'article	Description	Cond.	PU
6222-170RW	LED 170 rond blanc	1 pc	pc
6222-170RTM	LED 170 Rond titane-mat	1 pc	pc
6222-170R-BOHRUNGEN	Fraisage pour le LED 170	1 pc	pc



Puissance [Watt]	11
Tension de raccordement [Volt]	230
Type de lumière	SMD-LED
Couleur	Blanc chaud
Température de couleur [Kelvin]	env. 3000 K
Flux lumineux [Lumen]	840 lm
Rendu des couleurs	Ra > 80
Matériau	aluminium/PMMA-panneau diffuseur
Transformateur	Inclus (emballé séparément)
à intensité variable	oui
Classe de protection	IP20
Profondeur d'installation	55 mm avec les dalles best wood
Diamètre extérieur	170 mm

LED 195 Carré

Les systemes d'éclairage sont coordonnés avec les éléments de plancher-toiture best wood BLC, CLT et CLT BOX. Ces derniers peuvent être commandés d'usine avec les fraisages nécessaires correspondants, moyennant un supplément de taille.

Répartition uniforme de la lumière sur toute la surface émettrice de lumière. Avec variateur de phase.

Les luminaires sont destinés pour un usage intérieur et doivent être raccordés à basse tension.

Numéro d'article	Description	Cond.	PU
6222-195QW	LED 195 carré blanc	1 pc	pc
6222-195QTM	LED 195 Carré titane-mat	1 pc	pc
6222-195Q-BOHRUNGEN	Fraisage pour le LED 195	1 pc	pc



Puissance [Watt]	10
Tension de raccordement [Volt]	230
Type de lumière	SMD-LED
Couleur	Blanc chaud
Température de couleur [Kelvin]	env. 3000 K
Flux lumineux [Lumen]	870 lm
Rendu des couleurs	Ra > 80
Matériau	aluminium/PMMA-panneau diffuseur
Transformateur	Inclus (emballé séparément)
à intensité variable	oui
Classe de protection	IP20
Profondeur d'installation	55 mm avec les dalles best wood
Diamètre extérieur	195 mm

LED 90 Spot

Les systèmes d'éclairage sont coordonnés avec les éléments de plancher-toiture best wood BLC, CLT et CLT BOX. Ces derniers peuvent être commandés d'usine avec les fraisages nécessaires correspondants, moyennant un supplément de taille.

Le réflecteur est en verre naturel commande à variateur de phase.

Les luminaires sont destinés pour un usage intérieur et doivent être raccordés à basse tension.

Numéro d'article	Description	Cond.	PU
6222-90SPOTW	LED 90 Spot blanc	1 pc	pc
6222-90SPOTN	LED 90 Spot nickel brossé	1 pc	pc
6222-90SPOT-BOHRUNGEN	Fraisage pour le LED 90 Spot	1 pc	pc



blanc

nickel brossé

Puissance [Watt]	8
Tension de raccordement [Volt]	230
Type de lumière	COB LED
Couleur	Blanc chaud
Température de couleur [Kelvin]	env. 3000 K
Flux lumineux [Lumen]	850 lm
Rendu des couleurs	Ra > 90
Matériau	aluminium/réflecteur en verre
Angle de projection, dirigeable	38 degrés
Transformateur	Inclus (dans l'emballage)
à intensité variable	oui
Classe de protection	IP40
Profondeur d'installation	75 mm avec les dalles best wood
Diamètre extérieur	90 mm

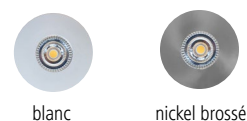
LED 90 FireSpot

Grâce à son rendement lumineux élevé, le LED 90 FireSpot permet de répondre sans problème aux exigences d'éclairage les plus élevées. L'installation dans le boîtier anti-feu BS3700TC permet de répondre aux exigences de cloisonnement coupe-feu dans un élément de dalle best wood avec une durée de résistance au feu de 60 minutes.

Le LED 90 FireSpot est uniquement disponible en combinaison avec un boîtier BS3700TC.

Les systèmes d'éclairage sont coordonnés avec les éléments de plancher- best wood BLC, CLT et CLT BOX. Ces derniers peuvent être commandés d'usine avec les fraisages nécessaires correspondants, moyennant un supplément de taille.

Numéro d'article	Description	Cond.	PU
6222-90FSPOTW-BS3700TC	LED 90 FireSpot blanc avec boîtier anti-feu BS3700TC	1 pc	pc
6222-90FSPOTN-BS3700TC	LED 90 FireSpot nickel brossé avec boîtier anti-feu BS3700TC	1 pc	pc
6222-90FSPOT-BOHRUNGEN	Fraisage pour le LED 90 Spot	1 pc	pc



blanc

nickel brossé

Puissance [Watt]	7
Tension de raccordement [Volt]	230
Type de lumière	LED
Couleur	Blanc chaud
Température de couleur [Kelvin]	3000 K
Flux lumineux [Lumen]	650 lm
Rendu des couleurs	Ra > 80
Matériau	aluminium
Transformateur	inclus
à intensité variable	oui
Classe de protection	IP44
Profondeur d'installation	avec boîtier anti-feu 62 mm
Diamètre extérieur	90 mm

Boîtier anti-feu BS3700TC

Le BS3700TC est un boîtier anti-feu, développé pour l'installation dans les dalles ou de murs en bois massif, pour le cloisonnement coupe-feu jusqu'à EI60.

Grâce au système de fixation f-tronic® TC avec griffe, nouvellement développé et breveté, le boîtier peut être fixé rapidement et facilement dans le bois massif. Le matériau intumescent assure le scellement en cas d'incendie.



LUMINAIRES EN APPLIQUE

Les systèmes d'éclairage en applique sont adaptés à nos dalles best wood BLC, CLT et CLT BOX et peuvent être fixés directement à la dalle. Répartition uniforme de la lumière sur toute la surface émettrice de lumière. Avec variateur de phase. Les luminaires sont destinés pour un usage intérieur et doivent être raccordés à basse tension.

- Très faible hauteur de construction de seulement 15 mm.
- Design élégant
- Différentes températures de couleur possibles
- Transformateur intégré

LED 165 | 217 Standard

Disponible avec températures de couleur 3000 ou 4000 Kelvin.

Numéro d'article	Description	Cond.	PU
6226-165STW3K	LED 165 Standard rond blanc 3000 K	1 pc	pc
6226-165STW4K	LED 165 Standard rond blanc 4000 K	1 pc	pc
6226-217STW3K	LED 217 Standard rond blanc 3000 K	1 pc	pc
6226-217STW4K	LED 217 Standard rond blanc 4000 K	1 pc	pc
6226-165STN3K	LED 165 Standard rond nickel brossé 3000 K	1 pc	pc
6226-165STN4K	LED 165 Standard rond nickel brossé 4000 K	1 pc	pc
6226-217STN3K	LED 217 Standard rond nickel brossé 3000 K	1 pc	pc
6226-217STN4K	LED 217 Standard rond nickel brossé 4000 K	1 pc	pc



blanc

nickel brossé

Puissance [Watt]	12 (LED 165) ou 18 (LED 217)
Tension de raccordement [Volt]	230
Type de lumière	SMD-LED
Couleur	blanc chaud - blanc neutre
Température de couleur [Kelvin]	3000 ou 4000 K
Flux lumineux [Lumen]	à 3000 K : 1000 ou 1550 à 4000 K : 1100 ou 1600
Rendu des couleurs	Ra > 80
Matériau	aluminium / plastique
Transformateur	intégré
à intensité variable	oui
Classe de protection	IP20
Hauteur de construction	15 mm
Diamètre extérieur	165 mm ou 217 mm

LED 165 | 217 Premium

La température de couleur est réglable entre 3000, 4000 et 6500 Kelvin pour tous les modèles Premium.

Numéro d'article	Description	Cond.	PU
6226-165PRW	LED 165 Premium rond blanc	1 pc	pc
6226-217PRW	LED 217 Premium rond blanc	1 pc	pc
6226-165PQW	LED 165 Premium carrée blanc	1 pc	pc
6226-217PQW	LED 217 Premium carrée blanc	1 pc	pc
6226-165PRN	LED 165 Premium rond nickel brossé	1 pc	pc
6226-217PRN	LED 217 Premium rond nickel brossé	1 pc	pc
6226-165PQN	LED 165 Premium carrée nickel brossé	1 pc	pc
6226-217PQN	LED 217 Premium carrée nickel brossé	1 pc	pc



blanc

nickel brossé

blanc

nickel brossé

Puissance [Watt]	12 (LED 165) ou 18 (LED 217)
Tension de raccordement [Volt]	230
Type de lumière	SMD-LED
Couleur	blanc chaud - blanc neutre
Température de couleur [Kelvin]	3000, 4000, 6500 K (réglable)
Flux lumineux [Lumen]	1000 ou 1700 lm
Rendu des couleurs	Ra > 80
Matériau	aluminium / plastique
Transformateur	intégré
à intensité variable	oui
Classe de protection	IP20
Hauteur de construction	15 mm
Diamètre extérieur	165 mm ou 217 mm

Finition et protection d'usine

AQUA PROTECT

Traitement de surface pour la protection contre l'humidité

Descriptif

Le traitement de surface récemment développé pour la partie supérieure de vos éléments de dalle est destiné à la protection contre l'humidité. Il est hydrofuge et sans solvant. Pour protéger vos dalles SCHNEIDER traitée avec AQUA PROTECT contre l'humidité, il vous suffit d'étancher avec soin les raccords et percements. La bande collante adaptée TESCON VANA peut vous être livrée en complément. best wood AQUA PROTECT est appliqué directement lors de la phase de production et l'élément de plancher est livré prêt à l'emploi sur le chantier, y compris le traitement de surface hydrofuge.

hydrofuge

sans solvant



Aqua Protect

Traitement de surface

FINITION D'USINE + PROTECTION AUX UV

Descriptif

Les éléments avec traitement de surface à base minérale ou lasure de protection incolore anti-UV pour l'intérieur, recouverts d'un film de protection, peuvent être livrés directement sur le chantier. Les couleurs se caractérisent par leur aspect mat et leur longévité. Toutes les lasures best wood conservent les qualités hygroscopiques du bois et garantissent une atmosphère intérieure agréable, naturelle et saine. Les éléments traités certifiés natureplus sont disponibles poncés ou avec un effet brut de sciage.

Caractéristiques techniques

mat minéral

À base d'eau

exempte de solvants et plastifiants

certification natureplus

ouverte à la diffusion de vapeur

durable

pour une atmosphère intérieure agréable, naturelle et saine

Informations pratiques

Les échantillons fournis peuvent différer des éléments lasurés livrés. Le bois reste un matériau naturel avec des variations de couleurs, de structure des veines et peut, de ce fait, influencer sur la couleur définitive.

Autres couleurs possibles sur demande.

Veuillez nous envoyer un e-mail à l'adresse info@schneider-holz.com. Vous avez la possibilité de commander des échantillons de couleur et de surface.

Variantes de coloris / Variantes de structure



Certificats (certificats disponibles en ligne sur www.schneider-holz.com)



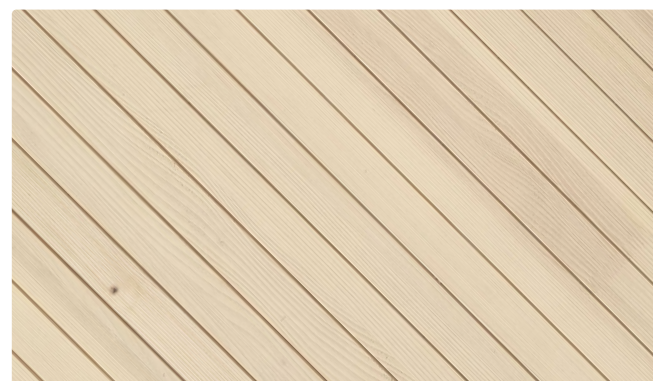
Accessoires pour les dalles traitées en page 44 et 45.

DESIGN ACOUSTIQUE

Description

Les traits de scie ont une largeur de 2 mm et une profondeur de 6 mm et l'entraxe des traits est de 50 mm. Le design acoustique est disponible pour des dalles de largeur utile de 900 à 1200 mm en multiple de 50 mm. Il faudra vérifier, selon les exigences, les certificats de protection contre l'incendie.

Nous recommandons le PACK DESIGN ACOUSTIQUE pour les surfaces visibles en épicea qualité PREMIUM et sapin blanc.



Accessoires pour finition des dalles

Cire molle

Bâton de cire molle pour retouche des défauts sur la surface des best wood dalles lasurées comme les rayures, les fissures, les trous et les marques dues à une compression. Les couleurs de cires correspondent aux best wood variantes de coloris.

Numéro d'article	Description	Cond.	PU
6213WACHS	Cire molle, couleurs disponibles : incolore, UV protect, blanc soyeux, blanc edelweiss	2 pces/cart.	cart.
6213WACHS	Cire molle, couleur disponible : gris lumineux	2 pces/cart.	cart.



Spatule pour cire molle

Spatule de remplissage et modelage de la cire molle pour les retouches sur les surfaces.

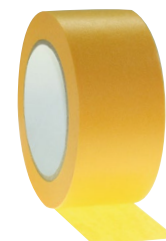
Numéro d'article	Description	Cond.	PU
6214WACHSSPACHTEL	Spatule pour cire molle	1 pc	pc



best wood BANDE DE MASQUAGE

est appliquée sous toutes les types d'éléments de plancher ou toiture best wood. Disponible en rouleau de largeur de 50 mm et évite les résidus de colle sur les surfaces lasurées. 50 ml/rouleau

Numéro d'article	Description	Cond.	PU
6210DECKENTAPE	best wood bande de masquage	50 ml/rouleau	rouleau



Formation

Formation Traitement des couleurs

Dans notre formation, vous recevrez des conseils et des astuces pour l'utilisation de nos plafonds colorés et la mise en œuvre de Timberbase et Timbercolor. Profitez de l'expérience de nos experts !

Formation

Formation sur site

Lasures en pots, pour application personnelle



TIMBERBASE

Couche de fond pour éléments en bois visibles dans le domaine intérieur.

TIMBERBASE a été développé en tant que produit industriel écologique destiné à la couche de fond pour composants visibles en bois dans le domaine intérieur, par p. ex. bois lamellé-collé (BLC) ou panneau lamellé-croisé (CLT), qui sont ensuite traités avec TIMBERCOLOR ou UV protect. Directive de mise en œuvre disponible sur notre site internet www.schneider-holz.com



Numéro d'article	Description	Cond.	PU
6228TIMBERBASE	TIMBERBASE	1,0l	litre
6228TIMBERBASE	TIMBERBASE	2,5l	litre
6228TIMBERBASE	TIMBERBASE	5,0l	litre

TIMBERCOLOR

Produit de finition de couleur pour éléments en bois visibles dans le domaine intérieur.

TIMBERCOLOR a été développé en tant que produit industriel écologique destiné au revêtement de composants visibles en bois dans le domaine intérieur, par p. ex. bois lamellé-collé (BLC) ou panneau lamellé-croisé (CLT), afin de leur donner un aspect élégant, ultra-mat et transparent. Au préalable, TIMBERBASE devra être appliquée comme couche de fond.

Les couleurs suivantes sont disponibles : blanc soyeux, blanc edelweiss, gris lumineux. Autres couleurs possibles sur demande. Directive de mise en œuvre disponible sur notre site internet www.schneider-holz.com

Numéro d'article	Description	Cond.	PU
6228TIMBERCOLOR	TIMBERCOLOR - disponible dans toutes les couleurs	1,0l	litre
6228TIMBERCOLOR	TIMBERCOLOR - disponible dans toutes les couleurs	2,5l	litre
6228TIMBERCOLOR	TIMBERCOLOR - disponible dans toutes les couleurs	5,0l	litre



UV protect

Produit de finition transparent pour éléments en bois visibles dans le domaine intérieur

La lasure incolore UV protect est parfaitement adaptée pour une application en atelier par vos soins. Elle protège la couleur naturelle claire de l'épicéa et le protège durablement aux UV. Au préalable, TIMBERBASE devra être appliquée comme couche de fond. Directive de mise en œuvre disponible sur notre site internet www.schneider-holz.com

Numéro d'article	Description	Cond.	PU
6228TIMBERCOLORUVPROTECT	UV protect	1,0l	litre
6228TIMBERCOLORUVPROTECT	UV protect	2,5l	litre
6228TIMBERCOLORUVPROTECT	UV protect	5,0l	litre

